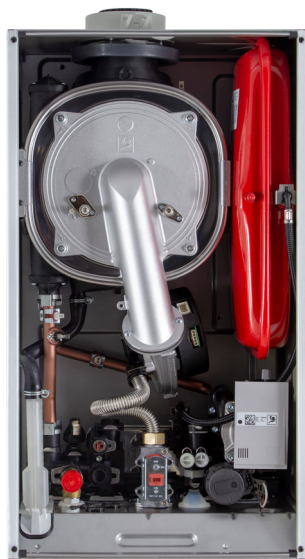


NOU



Centrală termică murală cu condensare
ideală atât pentru construcții noi cât
și pentru înlocuire

Duo-tec Compact E

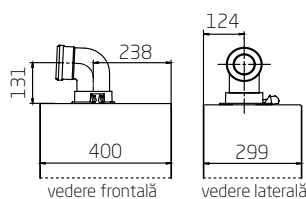


- Design nou, modern si elegant
- Plajă amplă de modulare până la 1:7, ce permite o eficiență crescută și o funcționare mai silențioasă
- GAC (Gas Adaptive Control): control automat al randamentului de combustie prin monitorizarea calității gazului
- Pompă de circulație cu eficiență ridicată și modulare totală
- Posibilitate de control prin Internet utilizând crono-termostatul modulant cu WiFi BAXI MAGO (cod 7652303) - opțional*
- Panou de comandă digital cu ecran LCD mare, retroiluminat
- Prevăzută pentru racordarea la sistemul solar integrat Baxi
- Dimensiuni compacte: 700x400x299 mm
- Funcție anti-îngheț și grad de protecție IPX5D

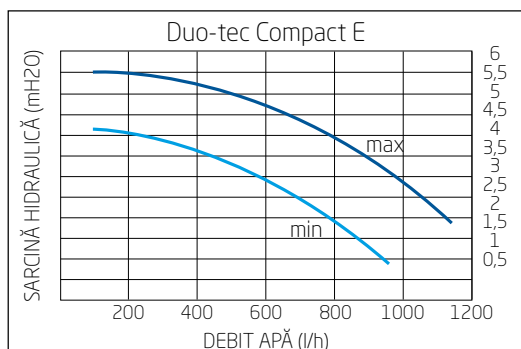
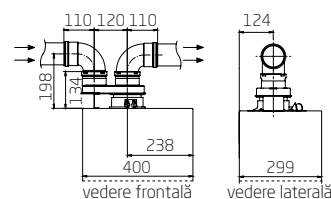
| | | Numai încălzire 1.24 GA | Încălzire și producere ACM | |
|--|--------|----------------------------|----------------------------|-----------|
| | | 24 GA | 24 GA | 28 GA |
| Debit termic nominal producere ACM | kW | - | 24,7 | 28,9 |
| Debit termic nominal încălzire | kW | 12,4 | 20,6 | 24,7 |
| Debit termic redus | kW | 2,1 | 3,5 | 3,9 |
| Putere termică nominală la încălzire 80/60°C / la producere ACM | kW | 24/- | 20/24 | 24/28 |
| Putere termică utilă la 30% putere termică nom. și regim de joasă temp. **P ₃ | kW | 6,5 | 8 | 8 |
| Profil de încălzire | | - | XL | XL |
| Clasă de eficiență energetică sezonieră la încălzirea ambientului / la producerea de ACM | | A/- | A/A | A/A |
| Randament util (pci) P _h - temperatură medie 70°C | % | 97,6 | 97,7 | 97,6 |
| Randament util (pci) la 30% - temperatură de retur 30°C | % | 108,8 | 108,8 | 108,8 |
| Emisii de oxizi de azot NO _x | mg/kWh | 16 | 15 | 17 |
| Temperatura minimă de funcționare | °C | -5 | -5 | -5 |
| Capacitate vas expansiune încălzire | l | 7 | 7 | 7 |
| Reglare temperatură apă circuit încălzire | °C | 25-80 | 25-80 | 25-80 |
| Reglare temperatură apă caldă menajeră | °C | - | 35-60 | 35-60 |
| Debit specific conform EN 625 / Producție apă caldă menajeră la ΔT=25°C | l/min | - | 11,5/13,8 | 13,4/16,1 |
| Presiune minimă circuit sanitar | bar | - | 0,15 | 0,15 |
| Presiune maximă apă circuit încălzire | bar | 3 | 3 | 3 |
| Presiune maximă circuit sanitar | bar | - | 8 | 8 |
| Lungime maximă tub evacuare-aspirație coaxial Ø 60/100 / separate Ø 80 | m | 10/80 | 10/80 | 10/80 |
| Temperatură maximă gaze arse | °C | 80 | 80 | 80 |
| Dimensiuni (h x l x p) | mm | 700 x 400 x 299 | | |
| Greutate netă | kg | 30 | 34 | 34 |
| Tip de gaz | | Metan/GPL | | |
| Putere electrică | W | 85 | 85 | 99 |
| Nivel de putere sonoră, în interior L _{WA} | dB | 52 | 49 | 48 |
| Grad de protecție electrică | | IPX5D | IPX5D | IPX5D |

* Dispozitivul BAXI MAGO compatibil cu acest model include interfața GTW16, care utilizează un protocol de comunicare cu centrala Open-Therm sau poate funcționa On/Off
 ** Joasă temperatură: temperatură de retur (la intrarea în centrală) 30°C

Evacuare/aspirație - coaxială



Evacuare/aspirație - separate



- M.R. Tur radiatoare G 3/4"
- U.S. Ieșire apă caldă G 1/2"
- GAS Intrare gaz G 3/4"
- E.S. Intrare apă rece G 1/2"
- R.R. Retur radiatoare G 3/4"
- S.C. Evacuare condens
- A Puncte agățare centrală. Distanță puncte de agățare centrală: 246 mm
- B Distanță axe puncte de agățare/axe racorduri

BAXI este o marcă a BDR Thermea Group BV, cu sediul în Apeldoorn, Olanda - www.bdrthermea.com
 Pentru mai multe informații despre produsele BAXI în România vă rugăm să contactați:

BDR THERMEA ROMANIA SRL

Bd. Dimitrie Pompeiu nr. 5-7, Metrooffice C1, Parter, 13a, Sector 2, 020335 București
 Telefon: (+40) 374 424 800, Fax: (+40) 374 090 500, Email: office@bdrthermea.ro, Internet: www.baxi.ro

Producătorul nu își asumă responsabilitatea pentru eventuale erori sau inexactități din conținutul acestui prospect și își rezervă dreptul ca în orice moment și fără preaviz, să aducă produselor sale eventuale modificări considerate oportune pentru orice exigență tehnică sau comercială. Acest prospect nu poate fi considerat ca un contract în relația cu terți.
 Baxi S.p.A. 05-19 G

DISTRIBUIT DE: